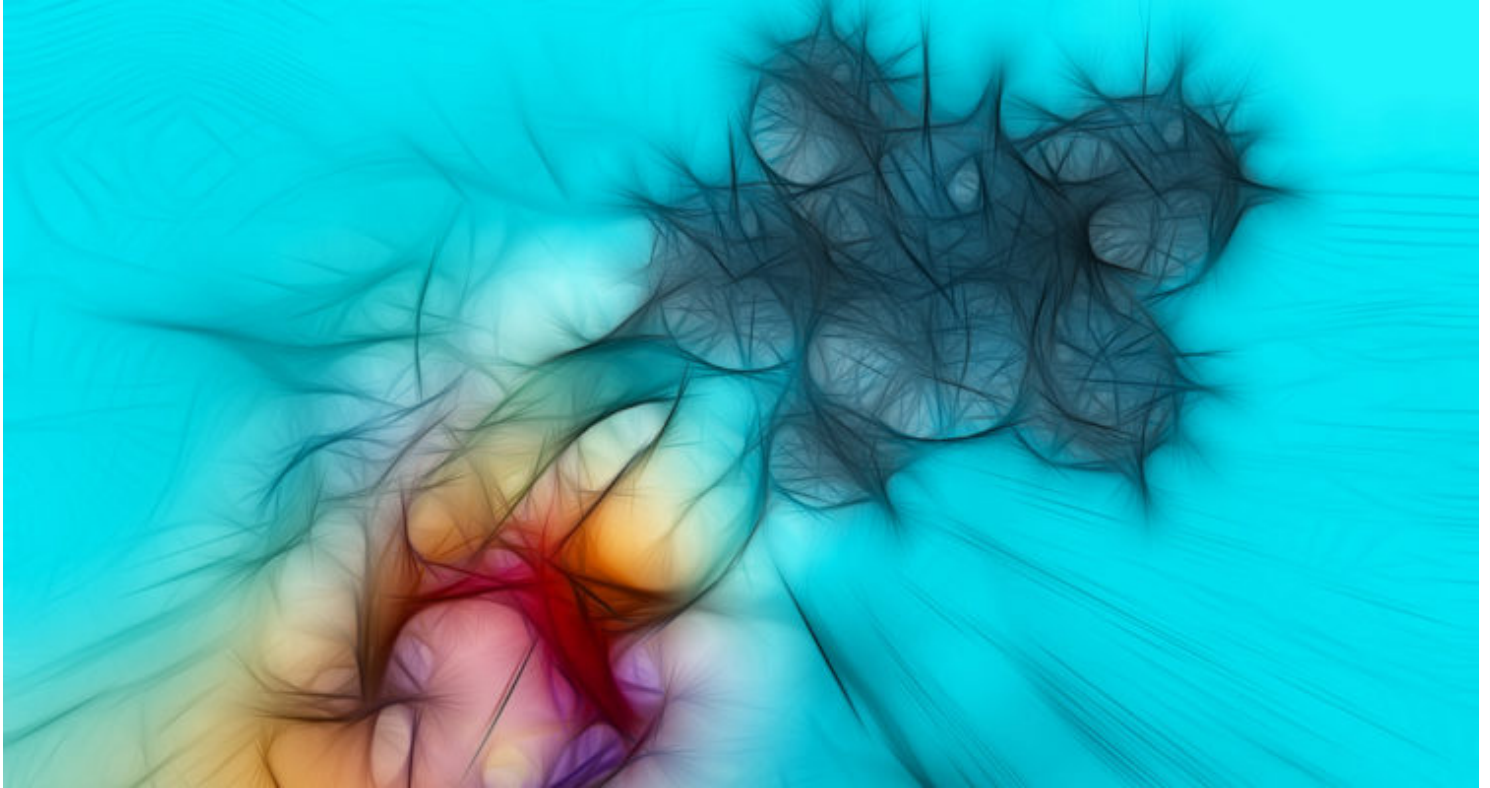




[Home \(https://www.biostock.se\)](https://www.biostock.se) > [Nyheter \(https://www.biostock.se/category/nyheter/\)](https://www.biostock.se/category/nyheter/)



Söndagsintervjun: Johan Bjurquist, vd Liv Diagnostics

© 16 april, 2017

Metastaser, eller dottertumörer, orsakar cirka 90 procent av alla dödsfall i cancer. Trots detta finns inga tillförlitliga metoder för att mäta den ökade cellrörlighet som föregår själva metastaseringen. Göteborgsbaserade Liv Diagnostics utvecklar en ny teknologi som ska göra det möjligt att förutspå risken för att cancertumörer sprider sig. Hittills har man sett lovande resultat vid försök inom bröstcancer, och på sikt är målet att lägga till fler cancersjukdomar för diagnos med den egent utvecklade produkten CellRACE, som man tror kommer att revolutionera cancerdiagnostiken. Liv Diagnostics är ännu inte börsnoterat, men under april månad erbjuds en begränsad krets investerare att bli delägare genom en nyemission på 5 MSEK. I dagens Söndagsintervju möter vi bolagets vd Johan Bjurquist.



Johan Bjurquist, vd Liv Diagnostics.

Kan du kort berätta om bakgrunden till att Liv Diagnostics bildades och vad det är ni sysslar med?

– Det har under lång tid forskats intensivt inom många delar inom cancerområdet, men metastaser är fortfarande ett mycket stort problem och orsakar omkring 90 procent av alla dödsfall inom cancer. Att kunna ställa diagnoser med hög precision vad gällande risk för metastaser är en avgörande del i framgångsrik behandling. Vår idé med Liv Diagnostics är att utveckla en kvalitativ ny teknologi som möjliggör direkt kvantifiering av cellmigration, d.v.s. en egenskap som gör att cancerceller sprider sig i kroppen. Kan man diagnosticera i vilken metastaseringsfas tumörceller befinner sig ges möjligheter att anpassa behandlingen med hjälp av denna information. Vår framtida produkt ska bidra med mycket viktig diagnostisk information och har potential att bli ett mycket värdefullt diagnostiskt verktyg inom onkologiområdet.

Beskriv hur er nya produkt CellRACE för cancerdiagnostik fungerar, och vilket/vilka specifika problem er teknologi löser?

– Bolagets produkt är ett engångstest som skall användas under utredning och uppföljning av olika cancerformer, där ett flertal tester utförs för varje patient. Detta innebär att produkten skall användas i samband med att biopsier tas efter att primärtumör konstaterats. CellRACE är en s.k. "lab-on-a-chip"-produkt vilket innebär att ett fåtal levande celler från tex. en nålbiopsi analyseras med hjälp av CellRACE.

Vad gör Liv Diagnostics teknologi unik och vad är dess främsta styrka?

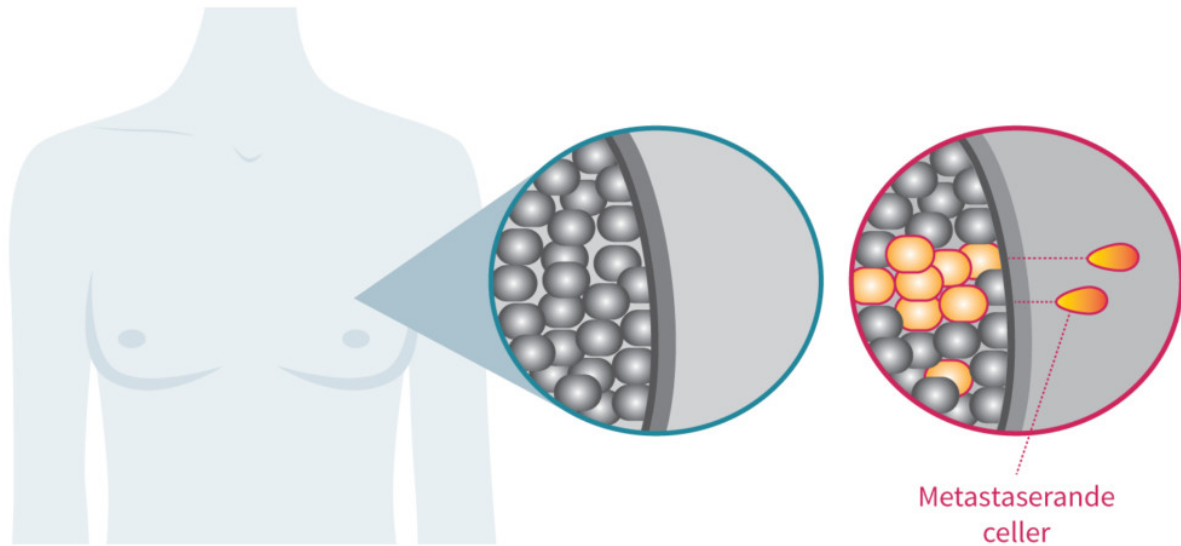
– Vår teknologi skall möjliggöra direkt analys av hur patientens unika levande celler beter sig. Alternativa metoder tittar på döda cellers utseende eller genuttryck. Vår metod mäter tumörcellers spridningsförmåga, även kallad cellmigration, en egenskap som är en förutsättning för metastasering och en grund för dödlig utgång av sjukdomen. Dessutom skall vår metod mäta vilken fas av metastasering tumörcellerna befinner sig i.

Hur föddes idén till CellRACE och vilken forskning ligger till grund för produkten?

– Projektidén baseras på många års grundforskning vid bl.a. Karolinska Institutet och Weill Cornell Medicine i New York rörande analys av risken för tumörceller att bilda metastaser. Projektet som nu drivs i bolagets regi initierades under 2014, när vi började arbeta med ett nytt verktyg för att studera cellers utveckling.

Vilka prövningar har produkten genomgått hittills, och vilka resultat har studierna visat så här långt?

- Vi har genomfört och utvärderat ett stort antal experimentserier där olika kända humana bröstcancercellinjer testats på vår plattform. Än så länge har vi inte påbörjat tester på kliniskt material, men ämnar göra det senare under 2017 och 2018. En grundprototyp baserad på en nanoyta har utvecklats, utvärderats och verifierats där vi lyckats urskilja spridningsbenägna och icke spridningsbenägna tumörceller med hjälp av grundprototypen.



/wp-content/uploads/2017/04/LIVschematics_radka.jpg

Liv Diagnostics teknik mäter ökad cellrörlighet som föregår metastasering hos cancerceller.

Ni har valt att initialt fokusera på bröstcancer, varför?

- Bröstcancer är en av de största cancerformerna och vi har från början särskild kompetens inom detta område. Ett ungt forskningsbolag behöver givetvis fokusera för att använda resurserna så optimalt som möjligt, men vi bedömer dock att det finns goda möjligheter att utveckla produktidén för diagnos även inom andra cancerformer.

Vad behövs för att kommersialisera produkten, och vad talar vi om för tidsramar innan ett eventuellt marknadsgodkännande kan bli aktuellt?

- Själva tiden till marknad är till stor del en resursfråga. Vår affärsmodell innebär att målsättningen är att utveckla produkten CellRACE så långt att partnerskap kan uppnås med en större global aktör inom branschen. Med rätt partner behöver en marknadsintroduktion inte ligga så långt borta.

Vad skiljer ert projekt från ett vanligt projekt inom läkemedesutveckling, vad gäller regulatoriska krav osv?

- Ur regulatorisk synvinkel hamnar vår produkt under IVD-direktivet (In Vitro Diagnostik), kortfattat kan man beskriva det som att denna typ av produkter inte behöver genomgå samma typ av kostsamma och tidskrävande kliniska prövningar som vid utveckling av nya läkemedel. I vårt fall handlar det mer om teknisk verifiering och s.k. "performance studies" där bl.a. produktens egenskaper, funktion, säkerhet och tillförlitlighet skall dokumenteras och verifieras. Vi ser att denna process avsevärt kan accelereras genom ett samarbete med en större partner.

Hur ser du på er produkts marknadspotential på några års sikt?

– CellRACE skall rädda liv, minska lidande men även sänka sjukvårdskostnader genom diagnos med hög precision. Vi tror till att börja med att alla solida tumörer utgör potentiell marknad för denna produktidé, men vi spekulerar redan om att detta i framtiden kan utvidgas till att även omfatta andra typer av cancerstadier.

– Till skillnad från t.ex. ett specifikt läkemedel för en typ av cancer finns potential att använda vår produkt inom ett mycket stort antal cancerformer, vilket gör marknaden mycket attraktiv. Inom bröstcancer, som är vårt initiala fokusområde, rapporteras enbart i Sverige omkring 10 000 nya fall årligen. Motsvarande siffra för Europa är över 450 000 fall.

– CellRACE är en engångsartikel som kan användas vid olika delar av behandlingskedjan, vid initial diagnos, behandling och uppföljning. Med tanke på det stora antalet patienter som årligen utreds och diagnostiseras för cancer skapas möjligheter att nå en mångmiljardmarknad.

Ni genomför en nyemission till en begränsad krets under april med målet att ta in 5 miljoner kronor. Vad ska pengarna användas till?

– Vi kommer att fokusera på fortsatt produktutveckling där det övergripande målet är att ta fram en komplett prototyp och initiera klinisk utvärdering. En kort sammanfattning av vad vi planerar göra den närmsta tiden innefattar att utveckla snabbare analysmetoder för datautvärdering, utföra tester med patientbiopsier samt utvärdera mätmetoder för att kunna kvantifiera rörlighet hos tumörceller. Nästa steg blir en listningsemission på någon av de mindre aktielistorna.

Vilka viktiga milstolpar hoppas ni att kunna uppnå de kommande 18 månaderna?

– Vi planerar börsnotering under 2018 om konjunkturläget fortfarande är gynnsamt, och på utvecklingsidan ska vi inleda initiala tester på kliniskt material.

Hur ser bolagets ägarstruktur ut i dagsläget?

– Liv Diagnostics grundades år 2016 av en forskargrupp tillsammans med en grupp investerare och entreprenörer. Bolaget är idag privatägt och har i nuläget, d.v.s. före nyemissionen, 14 delägare.

Hur ser er strategi för den fortsatta utvecklingen av CellRACE ut?

– Strategin är tydlig: vi kommer att utveckla CellRACE så långt att partnerskap med en stor global aktör kan möjliggöras. Detta sker genom en tydlig forskningsplan där fokus initialt ligger på att utveckla grundteknologin och det man kan kalla kärnkomponenten för den framtida diagnosprodukten.

Vilka är de generellt största utmaningarna för Liv Diagnostics som bolag under det kommande året?

– Förutom de vetenskapliga och tekniska utmaningarna handlar det i första hand om att säkerställa finansieringen för de kommande tiden.

Vilka ser du som Liv Diagnostics viktigaste konkurrenter?

– Genom att bidra med ny, unik teknologi för att med hög precision mäta spridningsförmåga hos tumörceller tillför vi något värdefullt inom cancerdiagnostiken. Därför ser vi varken traditionell diagnostik eller biomarkörer som direkta konkurrenter till CellRACE. De olika metoderna har mycket goda förutsättningar att användas i kombination med varandra för att säkerställa en korrekt bedömning av risken för metastasering. Målet måste vara att minska mortaliteten hos patienterna som diagnosticeras med cancer!

Hur tänker ni i bolaget kring en eventuell framtida exit?

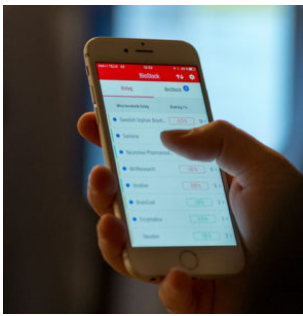
– Det är för tidigt att uttala sig om redan nu, vårt fokus ligger på att utveckla och verifiera vår teknologi.

Avslutningsvis, vad anser du personligen gör Liv Diagnostics som mest intressant ur ett investerarperspektiv?

– Jag har en lång bakgrund inom medtech och pharma, och jag ser oerhört många intressanta aspekter med Liv Diagnostics, såväl etiska som kommersiella. Cancer skapar både fysiskt och psykiskt lidande för den som drabbas. Dessutom leder cancer till stora kostnader för samhället. Att bidra till förbättrad diagnos och därigenom bättre möjligheter till framgångsrik behandling, ser jag som ett mycket viktigt uppdrag. Detta tillsammans med den oerhört stora potentialen en produkt av det här slaget har gör att jag tror på bolaget, produkten och vår vision.

Läs mer om Liv Diagnostics på [bolagets hemsida \(http://livdiagnostics.se\)](http://livdiagnostics.se).

Innehållet i Biostocks nyheter och analyser är oberoende men Biostocks verksamhet är i viss mån finansierad av bolag i branschen. Detta inlägg avser ett bolag som BioStock erhållit finansiering från.



Få alla nyheter och analyser direkt i mobilen med BioStocks mobilapp!



<https://appsto.re/se/lSRH..i>



<https://goo.gl/QrZxCK>

Dela gärna!

Facebook (<https://www.biostock.se/2017/04/sondagsintervjun-johan-bjurquist-vd-liv-diagnostics/?share=facebook&nb=1>)

Twitter (<https://www.biostock.se/2017/04/sondagsintervjun-johan-bjurquist-vd-liv-diagnostics/?share=twitter&nb=1>)

LinkedIn 29 (<https://www.biostock.se/2017/04/sondagsintervjun-johan-bjurquist-vd-liv-diagnostics/?share=linkedin&nb=1>)

Google (<https://www.biostock.se/2017/04/sondagsintervjun-johan-bjurquist-vd-liv-diagnostics/?share=google-plus-1&nb=1>)

Skype (<https://www.biostock.se/2017/04/sondagsintervjun-johan-bjurquist-vd-liv-diagnostics/?share=skype&nb=1>)

Skriv ut (<https://www.biostock.se/2017/04/sondagsintervjun-johan-bjurquist-vd-liv-diagnostics/#print>)

E-post (<https://www.biostock.se/2017/04/sondagsintervjun-johan-bjurquist-vd-liv-diagnostics/?share=email&nb=1>)

[Cancerdiagnostik \(https://www.biostock.se/tag/cancerdiagnostik/\)](https://www.biostock.se/tag/cancerdiagnostik/)

[Johan Bjurquist \(https://www.biostock.se/tag/johan-bjurquist/\)](https://www.biostock.se/tag/johan-bjurquist/)

[Liv Diagnostics \(https://www.biostock.se/tag/liv-diagnostics/\)](https://www.biostock.se/tag/liv-diagnostics/)

[söndagsintervjun \(https://www.biostock.se/tag/sondagsintervjun/\)](https://www.biostock.se/tag/sondagsintervjun/)

Intresserad av kommande artiklar, analyser, intervjuer och nyhetsbrev från BioStock? Anmäl din e-postadress längst ner på denna sida så får du våra utskick. Följ oss även på [Twitter \(https://twitter.com/StockBiotech\)](https://twitter.com/StockBiotech) och [Facebook \(https://www.facebook.com/biostock.se?pnref=lhc.recent\)](https://www.facebook.com/biostock.se?pnref=lhc.recent).